

# Dr. José Miguel Cervantes Alfaro

- Médico Cirujano y Partero UMSNH
- Doctor en Ciencias Biomédicas UNAM
- Profesor Investigador Titular C de Tiempo Completo

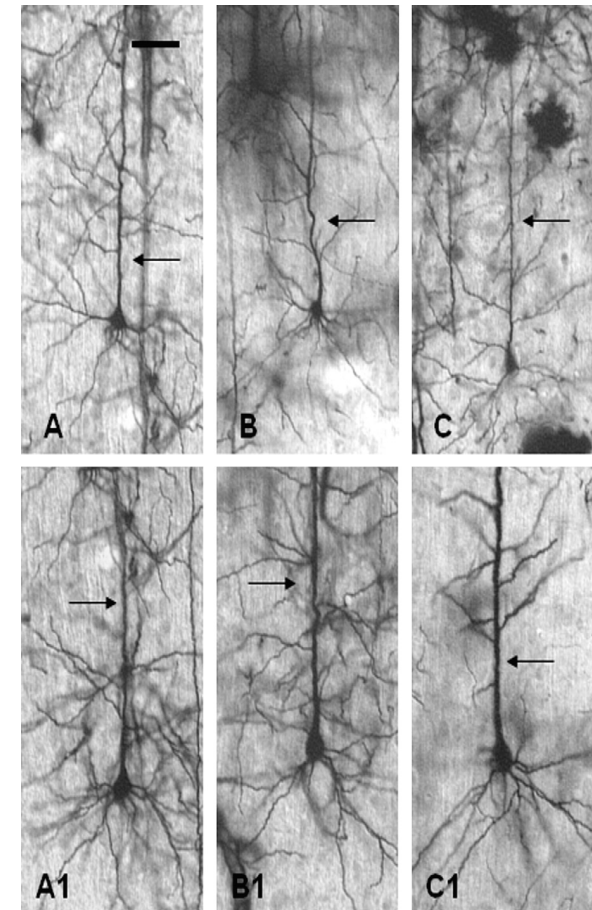
SNI Nivel 2. Perfil PROMEP.

- Premio Estatal de Investigación Científica y Humanística, Michoacán. 2007



# Líneas de investigación

- **Neurociencias**
- **Neuroprotección**
- **Evaluación morfológica , funcional y neuroquímica de los efectos neuroprotectores de compuestos químicos originalmente endógenos, contra el daño cerebral provocado por isquemia como concentradores de energía magnética**



# Proyectos de investigación realizados

- Evaluación experimental de la población neuronal y la citoarquitectura del cuerno de Ammon del hipocampo y las funciones cognoscitivas, luego de isquemia cerebral global aguda y tratamiento neuroprotector con progesterona o alopregnanolona. (Publicaciones: revistas internacionales, 4; capítulos en libros 1). Proyecto conjunto: IMSS – UMSNH – CONACYT.
- Evaluación experimental de la población neuronal y la citoarquitectura del cuerno de Ammon del hipocampo y las funciones cognoscitivas, luego de isquemia cerebral global aguda y tratamiento neuroprotector con melatonina. (Publicaciones: revistas internacionales, 5; capítulos en libros 2) . Proyecto conjunto IMSS – UMSNH,
- Evaluación experimental del ritmo theta hipocampal durante el aprendizaje espacial. (Publicaciones: revistas internacionales, 3; capítulos en libros 1). Proyecto conjunto IMSS – UMSNH,

# Proyectos de investigación actuales

- Identificación de marcadores de conectividad en el Cuerno de Ammon del hipocampo luego de isquemia cerebral global aguda y tratamiento neuroprotector con melatonina, en ratas. Proyecto conjunto IMSS – UMSNH.
- Efectos de la progesterona sobre la reacción glial y factores inhibidores o promotores del crecimiento axonal en el hipocampo de ratas sometidas a isquemia cerebral global aguda. Proyecto conjunto: IMSS – UMSNH – CONACYT.
- Estudio de la actividad EEG en la banda theta durante la adquisición y recuperación de información visuo-espacial en adultos mayores. Proyecto conjunto IMSS – UMSNH.